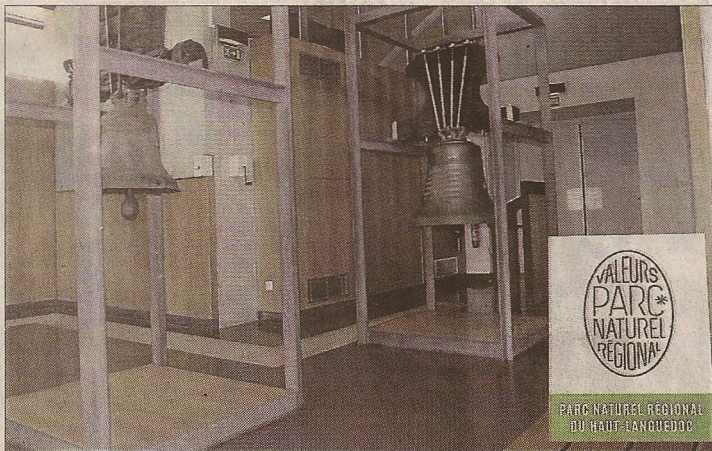


## Le label Valeurs parc naturel régional attribué au musée de la cloche



■ Le musée est aussi labellisé Tourisme et handicap.

Après avoir obtenu, il y a quelques semaines, la marque d'État Tourisme et handicap qui vise à favoriser l'accès au tourisme et aux loisirs des personnes handicapées, le musée de la cloche et de la sonnaile vient de se voir accorder la marque Valeurs parc naturel régional. Celle-ci est attribuée à des hébergements touristi-

ques, à des activités de pleines natures et à des sites de découvertes.

Le label Valeurs parc naturel régional distingue les personnes qui s'engagent aux côtés du parc sur la base de valeurs essentielles : ancrage territorial, dimension humaine et préservation du patrimoine.